

La controfuga dei cervelli

Dalla Magnaghi alla Mecfond 63 imprese verso il futuro

Una sfida hi-tech per l'aerospazio l'unione fa il Polo

La storia

Goffredo Locatelli

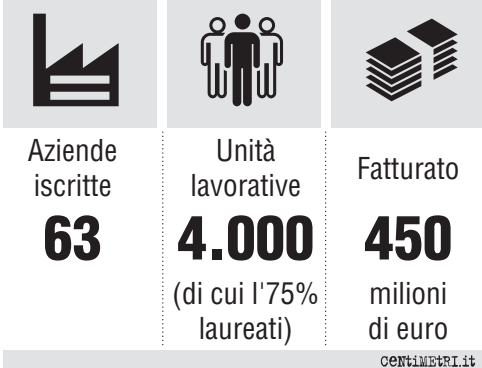
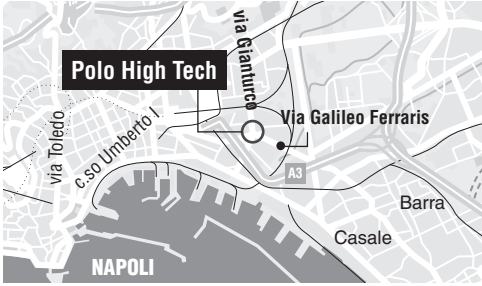
Tra via Emanuele Gianturco, via Galileo Ferraris e via Marina c'è un triangolo d'oro che misura non più di due chilometri quadrati. In questa mollica di città è concentrato il più forte serbatoio di cervelli e di energie del Sud Italia: il Polo High Tech napoletano. È una specie di miracolo tecnologico con aziende che progettano e producono meraviglie in vari settori (aerospazio, Ict, Tlc, logistica, trasporti) fatturano 450 milioni di euro e impiegano 4.000 addetti, in prevalenza laureati. È l'aerospazio, nel quale Napoli ha una tradizione alimentata da personaggi come Luigi Napolitano e Luigi Pascale, a far da guida al Polo. Lo provano i molti lavori svolti per l'Agenzia Spaziale Europea e la partecipazione a importanti programmi aeronautici internazionali: dall'Atr al C27, dal nuovo Boeing 787 all'accordo con la russa Sukoy per un nuovo Super Jet regionale. Qui ci sono aziende come la Magnaghi Aeronautica (leader nei sistemi completi di atterraggio), la Mecfond (presse e costruzioni meccaniche), la Its (telecomunicazioni avanzate), l'Aermec Sud (costruzioni aeronautiche), la Tecnoin (ingegneria dei sistemi) e tante altre che sono aziende di eccellenza.

Nel triangolo d'oro di cui sto parlando lavorano 2.000 ingegneri, fisici e informatici che convivono con gommisti, meccanici, marmittari, autodemolitori e bottegai cinesi. Sui marciapiedi di via Gianturco potete vedere un subbuglio di epilessie architettoniche: da un lato aziende high tech, dall'altro falansteri vuoti, edifici fatiscenti e capannoni in disuso. In questo scenario di rose e spine tre anni fa un ingegnere aeronautico, che allora lavorava al Mars (Telespazio), ebbe l'idea di far nascere l'associazione del Polo High Tech. È Norberto Salza, 42 anni, un dinamico manager di origine stabile. Fu sua l'idea di collocare competenze, prodotti e servizi in un'unica vetrina e di dar voce alle aziende. «Volevamo individuare una strategia di sviluppo dell'area attraverso interventi e servizi (video sorveglianza, illuminazione, raccolta rifiuti, parcheggi, etc.) in stretta collaborazione con il Comune».

E oggi sono sessantatré le aziende che hanno aderito al Polo, la cui sede è in via Gianturco 31. Vista da qui, questa Napoli vitale e produttiva rappresenta uno dei ri-

La scheda

Il Polo High Tech di Napoli Est è costituito da un'associazione di piccole e medie imprese dislocate a Napoli nella zona tra via Gianturco e via Galileo Ferraris



svolti più interessanti della città vera, quella che, pur tra mille intralci, produce e offre occasioni di impiego. Occorre ricordare che tra il 1960-70 Gianturco e Napoli Est erano un pullulare di imprese operanti nei settori della meccanica di precisione e del petrolchimico. Poi la crisi industriale trasformò l'area in un cimitero di fabbriche morte. «La creazione del Polo High Tech mi dice Salza - è stata una sorta di recupero dell'identità perduta. Scoprire aziende che hanno sviluppato piattaforme d'eccellenza è la conferma che tanti anni di cultura industriale non sono andati persi».

Per questa nuova generazione di imprenditori la vivibilità dell'area è un fattore indispensabile, la precondizione dello sviluppo, visto che si progettano pezzi di aeree, capsule spaziali e treni in un degrado ambientale non più tollerabile. Per saperne di più vado in visita ad alcune aziende del Polo cominciando dalla Mecfond, un impianto industriale di 22.000 mq. Giorgio Nugnes, il titolare, è un protagonista della rinascita. Nel '69 entra come operaio in quello che all'epoca era un colosso dell'in-



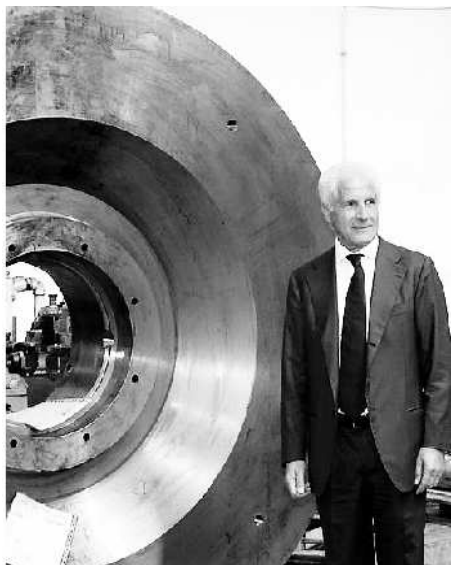
Lo stabilimento Il Polo High Tech di Napoli Est è dislocato nella zona tra via Gianturco e via Galileo Ferraris. Nella foto in alto uno degli stabilimenti. A destra Giorgio Nugnes, presidente della Mecfond



Scarpetta, l'ad, è anche il giovane vicepresidente del Polo. «Siamo qui da quindici anni e in tutto questo tempo ne abbiamo sentite tante, ma è cambiato poco o niente. Va dato atto a Salza che col Polo ha spinto le istituzioni cittadine a toglierci almeno l'immondizia dalla strada. A me l'iniziativa di Naplest sembra interessante, ma chiediamo una maggiore attenzione: potremmo dare suggerimenti su come risanare l'area anche in un'ottica produttiva». Alla visita si aggiunge il professor Luigi Carrino, presidente del Carn ed esperto aerospaziale. Dice: «Qui occorre un'idea territoriale complessiva perché se no si corre il rischio di complicare la vita a tutti. Per i progetti riguardanti Napoli Est servono tempi rapidi e soprattutto bisogna fare le cose con attenzione alle regole del gioco». Anche Aldo Giannetti, titolare di Aermec Sud, e Roberto Ferraro, presidente di Wintime, confermano che l'associazione del Polo ha dato la sveglia alle molte imprese di Napoli Est che prima non dialogavano tra loro.

Ma quali risultati si sono conseguiti nei primi tre anni di vita? «La maggiore realtà del Polo è il consorzio Ali, di cui fanno parte sedici aziende. - dice Giovanni Squame, che ne è presidente - L'Agenzia Spaziale Italiana ci ha affidato il progetto di fattibilità di Irene, per il quale è previsto un investimento di 30 milioni in tre anni, di cui il 50% finanziato dalle imprese. Si tratta di una capsula spaziale modulabile che potrà riportare sul suolo terrestre materiali prelevati dallo spazio. È il riconoscimento a livello nazionale del valore che viene dato al settore dell'aerospazio di Napoli Est».

Nel 2008 il Polo ha organizzato l'esposizione della capsula Soyuz a Palazzo Reale che ha fatto registrare 28mila visitatori. E due settimane fa il consule di Bulgaria a Napoli, Gennaro Famiglietti, ha firmato un protocollo d'intesa per insediare a Varna aziende del Polo. Ma il grande riconoscimento a Napoli arriverà dall'Expo dello Spazio organizzata dalla International Astronautical Federation (Iaf). «La propo-



sta di Napoli è prevalsa su quelle di Parigi, Bruxelles, Vienna e Lisbona - dichiara Salza, che è anche il coordinatore dell'Expo - Venerdì scorso alla Regione, presente l'assessore Sergio Vetrella, è stato firmato il contratto dell'evento tra il presidente dell'Agenzia Spaziale Italiana, Enrico Sagge, e il presidente della Iaf, Bernd Feuerbacher. Per dieci giorni, nell'ottobre del 2012, saranno esposti per le piazze di Napoli missili, navicelle e capsule aerospaziali mentre sono attesi settemila delegati in rappresentanza delle maggiori imprese ed enti di tutto il mondo. La ricaduta per la città, in termini di prestigio, sarà enorme».

Salza, Scarpetta, Nugnes, Carrino e gli altri ricordano che le attività high-tech rappresentano oggi un comparto guida per la nostra economia, oltre che un driver dello sviluppo applicativo in settori nevralgici. Il Polo High Tech è quindi una sfida capace di far germogliare quella cultura e quell'orgoglio del lavoro che si contrappongono al disincanto, al disorientamento e all'inerzia.

© RIPRODUZIONE RISERVATA

Numeri utili

EMERGENZE

Table of emergency numbers: CARABINIERI 112, POLIZIA 113, VIGILI DEL FUOCO 115, PRONTO SOCCORSO 118, EMERGENZA INFANZIA 114, SOCCORSO STRADALE 803116, GUARDIA DI FINANZA 117, VIGILI URBANI 751317, AUTO RUBATE 1491435, POLIZIA STRADALE 0815954111/2208311, ANTIRACKET 0815484519/5, ANTIRACKET POLIZIA 0817941544, GUARDIA COSTIERA 1530, CENTRO ANTIVELENI 0815453333/7472870

AMBULANZE

Table of ambulance services: C.R.I. 800358358, C. di S. Leonardo 0815469.127-7702428, ASL 1 0812548111, Ambrosiana 0815453565, C. Azzurra 0815453565-5463884, C. Verde di Napoli 0815493969, F.lli Bourrelly Serv. Ambulanza 0815591600, Eliambulanz (gratuita diurna) 800081118

HOSPEDALI

Table of hospital numbers: Annunziata 0812542.111, Ascalesi 0812542.111, Cardarelli 0817471.111, C. Traumatologico Ortopedico 0812545.111, Cotugno 0815908.111, Evangelico "Villa Betaniana" 0815912.111, Fatebenefratelli 0815981.111, Incurabili 0812549.111

Table with contact info for Loreto Mare, Monaldi, Pascale, P.O. "San Giovanni Bosco", Policlinico, Policlinico II, Pausilipon, San Gennaro, Santobono (ore 8-20), San Paolo, Vecchio Pellegrini

GUARDIA MEDICA

Table with contact info for S. Ferdinando Chiaia Posillipo, Fuorigrotta Bagnoli, Soccavo Pianura, Vomero Arenella, Chiaiano Piscinola, Mariamella Scampia, Stella S. Carlo Arena, Miano Secondigliano, S. Pietro a Patierno, Montecalvario Avvocata S. Giuseppe

SALUTE MENTALE

Table with contact info for Emergenza notturna e festiva, S. Ferdinando Chiaia Posillipo, S. Ferdinando Chiaia Posillipo, Bagnoli Fuorigrotta, Vomero Arenella, Chiaiano Piscinola Pione Scampia, Stella S. Carlo Arena

Table with contact info for 0812545158/9/60, Miano Secondigliano S. Pietro a Patierno, Montecalvario-Avvocata-S. Giuseppe-Porto-Mercato-Pendino, S. Giovanni-Barra-Ponticelli, S. Lorenzo - Vicaria - Poggioreale

SERVIZI SOCIALI

Table with contact info for Centro Diagnostico Molosiglio: Laborat. Analisi Psicopatologica, Medicina dello Sport, ANT Ass. Naz. Tumori solidi, LILT Lega It. lotta contro i tumori, Telefono bianco (prevenz. tumori)

ASSISTENZA

Table with contact info for Centro Diagnostico Molosiglio: Laborat. Analisi Psicopatologica, Medicina dello Sport, ANT Ass. Naz. Tumori solidi, LILT Lega It. lotta contro i tumori, Telefono bianco (prevenz. tumori)

Table with contact info for Telefono rosso (ass. dom. 24 ore), SANISUD, PANTA REI, S. Giovanni-Barra-Ponticelli, Associazione Italiana Laringectomizzati Sez. Campania, Poliambulatorio Gesù e Maria, Tribunale Diritti del malato

TOSSICODIPENDENZA

Table with contact info for Asl Napoli 1, AIMA (Alzheimer), SANITEL (ass. inf. dom. 24 ore), AIP (assistenza domiciliare 24 ore), CAIP (ass. inf. dom. e osp. 24 ore), SDOPSU (assistenza 24 ore)

ANZIANI

Table with contact info for Filo d'Argento Auser, Telefono amico, Telefono aperto

Table with contact info for DONNE E MINORI, CAM Telefono azzurro, Telefono Azzurro 1.96.96, ASSISTENZA PSICHIATRICA, PREVIDENZA, CONFLITTI FAMILIARI, MOBBIING

TRASPORTI

Table with contact info for Ferrovie dello Stato, Sepsa, Sita, Metronapoli, Capitaneria di Porto, Metrò del Mare, ACI Informazioni, ANM Uff. clienti inf. reclami, CTP, Metrocampania Nordest

TAXI

Table with contact info for RADIOTAXI, Metrocampania Nordest

FARMACIE

Aperte ininterrottamente dalle ore 9.00 alle ore 20.00

Table with contact info for Posillipo, Chiaia-Riviera, Centro-San Ferdinando-S. Giuseppe - Montecalvario, Vicaria-Porto-Mercato-Pendino-Poggioreale, Vicaria-Porto-Mercato-Pendino-Poggioreale, Vomero-Arenella, Stella-S. Carlo Arena

TURNO

Table with contact info for Chiaia, Posillipo, Centro-San Ferdinando-S. Giuseppe - Montecalvario, Vicaria-Porto-Mercato-Pendino-Poggioreale, Vomero-Arenella, Stella-S. Carlo Arena

Table with contact info for S. Giovanni: via Comunale Ottaviano, inc. via F. Imparato ed. 2.

Table with contact info for Chiaia, Posillipo, Centro-San Ferdinando-S. Giuseppe - Montecalvario, Vicaria-Porto-Mercato-Pendino-Poggioreale, Vomero-Arenella, Stella-S. Carlo Arena

Table with contact info for S. Giovanni: via Comunale Ottaviano, inc. via F. Imparato ed. 2.